

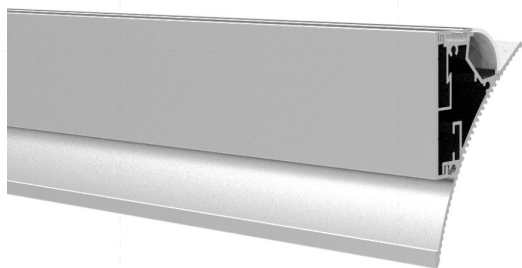
产品规格书

建筑照明一体化系列

LG7043

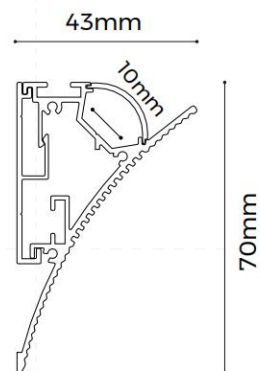


LG7043



基本特征

- 应用于石膏线，与建筑融为一体
- 弧形面罩设计，发光面更广
- 可拆卸卡扣式设计，安装便捷
- AL6063-T5 铝型材，高品质表面处理



标配信息

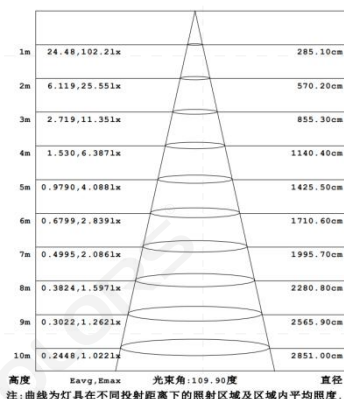
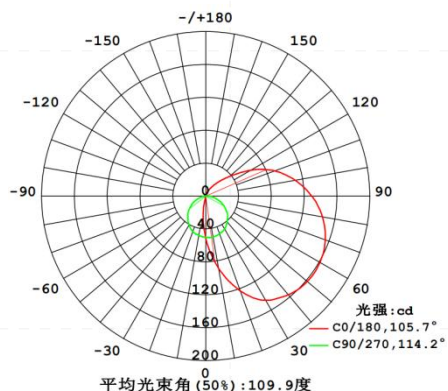
图示	名称	参数	下单型号
	型材+挂板	型材重量: 1.63kg/2.5m 挂板重量: 0.53kg/2.5m 型材尺寸: L2500*W41.6*H70mm 挂板尺寸: L2500*W7.5*H43.5mm 材料: AL6063-T5 表面工艺: 碱砂银色氧化	/
	面罩	款型: 磨砂扩散 材料: PC 透光率: 70% 外形尺寸: L2500*W18.9*H6.5mm PC 特性: 温度每上升 (下降) 10°C, 面罩会延伸 (收缩) 0.8mm/m.	/
	堵头	L70*W43*H2mm 材质: AL	EC-LG7043

选配信息

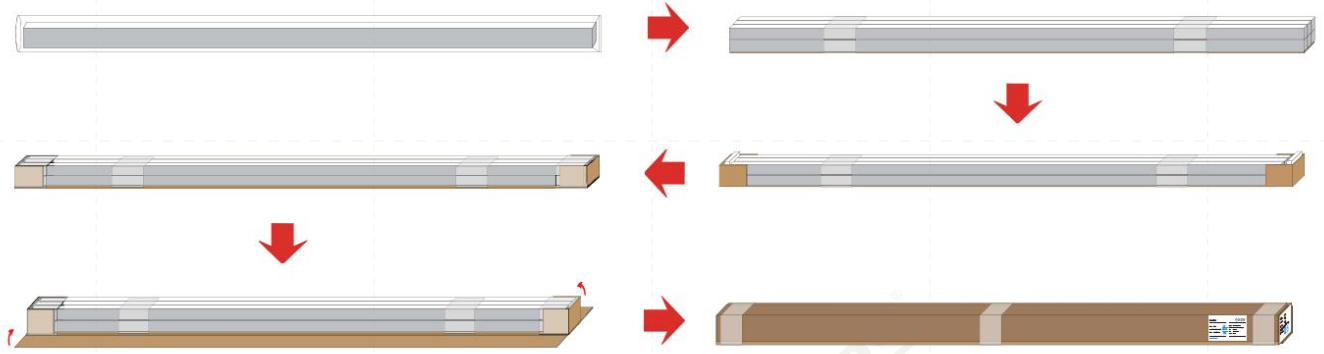
图示	名称	参数	下单型号
	软板模组 D6140-24V-8mm	材质: FPC, 色温: 2700/3000/4000/6000K; 显指 > 90; 电压: 24V; 功率: 6.6W/m; 流明: 710Lm/m; 板宽: 8mm; 最小裁剪单元: 50mm;	D6140-24V- 8mm
	螺丝	M3.5*40mm 材质: 碳钢	CL-01

光学参数

1M 灯具测试 (配 D6140-24V-8mm 光源, 扩散面罩)



包装信息



部件	包材类型	尺寸(mm)	净重(kg)	毛重(kg)	装箱数量
型材面罩组件	包装纸箱	2580*200*175mm	24.66	27.66	12pcs/box

